

Levä, siitepöly, hiekka ja roskat heikentävät veden laatua. Mikäli järvi- tai jokivedestä halutaan käyttökelpoista talousvettä, tulee kiintoaineet poistaa vedestä, ennen kuin ne pääsevät ja kerääntyvät imuputkistoon ja painevesijärjestelmään.

Suomessa loma-asunnot sijaitsevat useimmiten veden ääressä ja silloin järvi-, joki- tai merivettä on runsaasti ja vapaasti käytettävissä. Luonnon pintavedet sisältävät kuitenkin ajoittain, vuodenajasta riippuen, pienhiukkasia tai muuta kiintoainetta.

DISCO KIINTOAINESUODATIN ON IKUIINEN



Kiintoainesuodattimen avulla saat luonnonvesistä hyvälaatuista käyttövettä.

DISCO-sarjan suodattimet liitetään imutyypin pumpun imuputken päähän. Ne koostuvat yhdestä tai useammasta suodatinpatruunasta joko kellukkeella varustettuna tai ilman. Suodatinpatruuna koostuu sadoista alle millimetrin paksuisista muovikiekoista, joissa on ohuen ohuita epäsymmetrisiä uria molemmilla puolilla. Yhteen puristettuina kiekot muodostavat satojatusiansia mikrotiehyitä, jotka estävät yli 25 mikronin suuruisten hiukkasten pääsemisen imuputkeen.

DISCO-perussarja:

DISCO-Propello

DISCO-U järvi-, joki- tai merivesi
DISCO-I rengaskaivo, vesisäiliö
DISCO-T porakaivo, vesisäiliö
perusversio

DISCO-Propello



Kellukkeella varustetun **DISCO-Propello** suodattimen V-mallinen ja propellimainen muoto mahdollistaa patruunoiden jatkuvan ja sykäyksittäin tapahtuvan heilahtelun veden aaltoliikkeiden ja tuulen vaikutuksesta. Näin ollen patruunan pintaan kerääntyneet hiukkaset huuhtoutuvat itsestään pois.

DISCO-U suodatin soveltuu erittäin hyvin myös kaivoveden puhdistamiseen kiintoaineista.

DISCO-U



Disco kiintoainesuodatin on ikuinen.

Kiintoaineiden suodattaminen on tärkeää, koska siten suojataan imuputkea, pohjaventtiiliä sekä pumppua ja estetään mm. leväkasvuston kerääntyminen putkistoon ja painesäiliöön. Kiintoaineiden suodattamisella saadaan kelpo käyttövettä. Suodatettu käyttövesi on hyvin helppo käsitellä turvalliseksi juomavedeksi. Monesti lisäkäsittelyä ei edes tarvita.

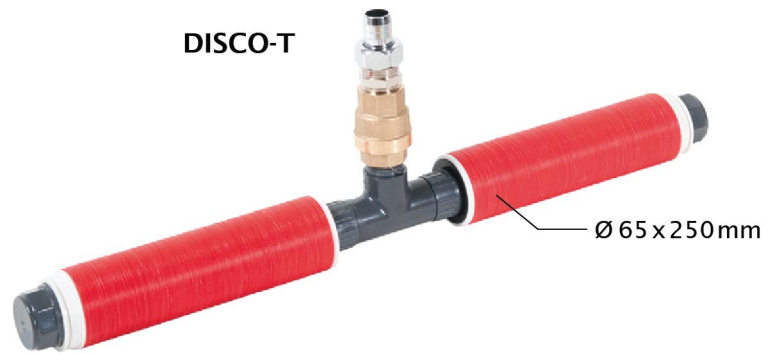
DISCO-sarjan suodattimet toimitetaan takaiskuventtiilillä ja veden korkeudesta riippuen tarvittaessa sopivan pituisella taipuisalla imuletkulla varustettuina. Suodatinpatruunoita toimitetaan kaksin kappalein, tällöin valmiiksi pestyt vaihtopatruunat ovat aina käyttövalmiina.

DISCO-I suodatin soveltuu muotonsa vuoksi erityisen hyvin porakaivoveden puhdistamiseen.



DISCO-I

DISCO-T

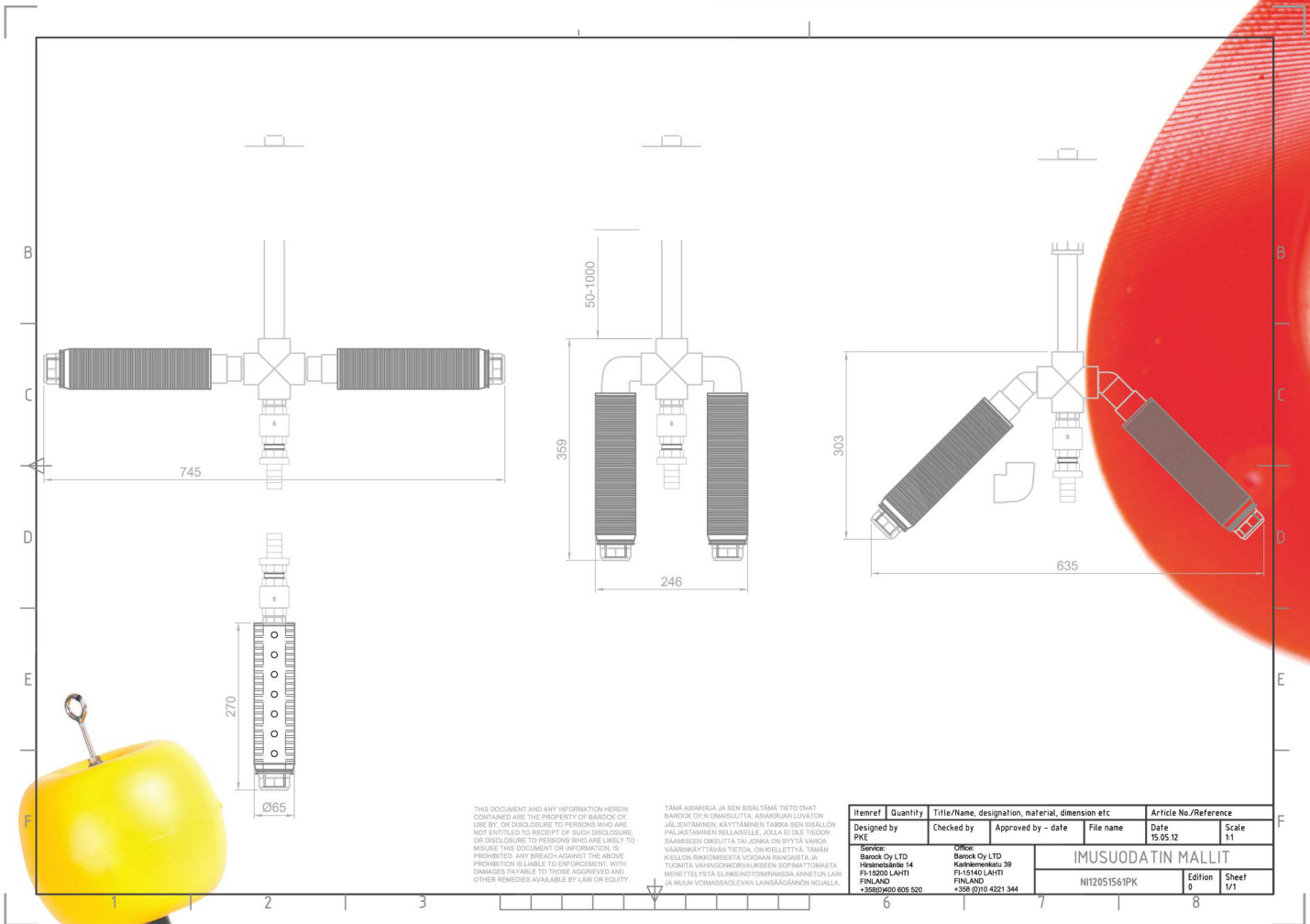


DISCO-suodatin

avautuu helposti käsin pyöryttämällä ja se on siten pestävissä käsin tai vaikka astianpesukoneessa.



Kiintoainesuodattimen avulla saat luonnonvesistä hyvälaatuista käyttövettä.



Kiintoainesuodattimen avulla saat luonnonvesistä hyvälaatuista käyttövettä.